

Chiffres-clés Dévours Créatifs



Au national

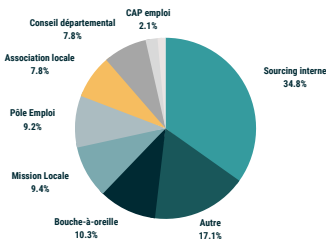
La typologie du public

62% sont des femmes
la moyenne d'âge est de 32 ans
38% ne sont pas inscrits au PE et
43% sont bénéficiaires du RSA

564



RÉPARTITION DES PRESCRIPTEURS



L'accompagnement

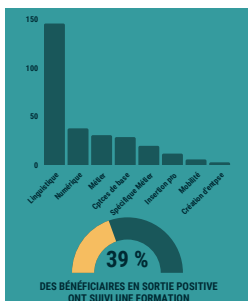


80% des bénéficiaires sortants ont validé leur projet professionnel



62 bénéficiaires sans activité en fin de parcours sur 393 sorties au total

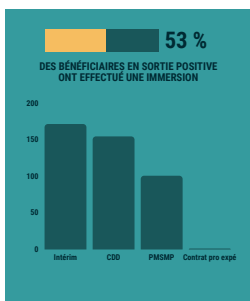
Les formations



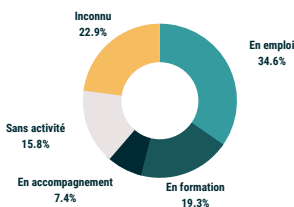
Les immersions en entreprise



219 bénéficiaires ont réalisé-es au moins 1 mission pour une moyenne de 0.76 immersions par bénéficiaire



Les sorties



54% des sorties de parcours sont positives

9 mois est le temps médian pour une sortie positive



9,5 mois est le temps médian pour une sortie en emploi



Les abandons

1,6 bénéficiaires sur 10 abandonnent



Les abandons ont lieu en moyenne au bout de 3 mois